

UNI  
**imec**

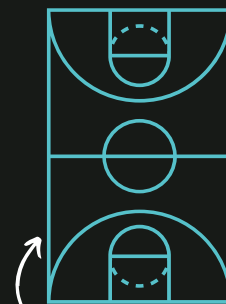
**THE  
FUTURE  
IS LIMEC**

Ammissione al Corso di Studi Triennale  
in Mediazione Linguistica  
(Classe di Laurea L-12)  
con otto aree di specializzazione  
**A.A. 2024/2025**

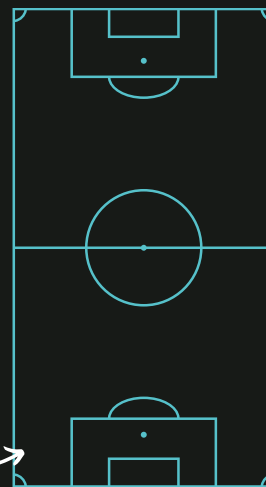


# SCEGLI IL MEGLIO DA CHI LO HA IDEATO.

LIVING THE CAMPUS



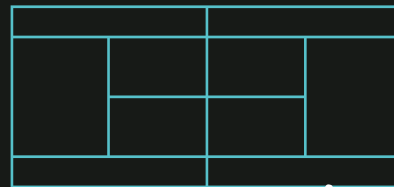
BASKETBALL  
COURT



FOOTBALL  
PITCH



THE  
BUILDING



TENNIS  
COURT

# VISITA IL NOSTRO SITO WEB



[www.limec-ssml.com](http://www.limec-ssml.com)

Il nostro sito web, così come UNILIMEC, è ideato per essere al servizio delle studentesse e degli studenti. Collegandoti avrai la possibilità di visionare tutti gli aggiornamenti inerenti la nostra realtà:

- Piani di studio
- Tasse e agevolazioni
- Giornate di orientamento
- Eventi e molto altro..

Seguici anche sui nostri canali social:



#UNILIMEC #CAMPUSLIMEC #THEFUTUREISLIMEC



## LA NOSTRA FILOSOFIA

*Educare e crescere insieme per progettare e realizzare un futuro migliore.*

Questa la nostra **filosofia**, la nostra missione, e soprattutto le nuove radici dalle quali nascono percorsi di perfezionamento e specializzazione che, da anni, realizziamo per i professionisti del settore della comunicazione, della formazione e del dialogo internazionale.

## CHI SIAMO

UNILIMEC, **Istituto a Ordinamento Universitario legalmente riconosciuto dal Ministero dell'Università e della Ricerca (MUR)** con D.M. del 22/09/2016, nasce dall'idea di fondere l'eccellenza del sapere delle lingue all'interno di un percorso di studio, analisi e consapevolezza nei settori dello sviluppo umano, economico e scientifico maggiormente richiesti dalle sfide del nuovo millennio.

UNILIMEC, alla conclusione del primo ciclo triennale, rilascia titoli di studio afferenti alla **Classe di Laurea L-12 in Mediazione Linguistica** arricchiti dalla menzione dell'area di specializzazione (180 CFU).

UNILIMEC, attenta alle **esigenze del mercato del lavoro**, dispone di una Divisione che si occupa dello sviluppo dei **progetti post-diploma**, realizzando **corsi di Alta Formazione, corsi monografici e Master europei e internazionali** per la creazione di nuove figure professionali nate dalle istanze della società e dai cambiamenti globali.



[www.limec-ssml.com](http://www.limec-ssml.com) / Sezione: **Master Europei e Alta Formazione**

**The future is now**



Ente qualificato, specializzato e riconosciuto dal MUR



Approccio multidisciplinare plasmato sulle realtà nazionali e internazionali



Struttura amministrativa consolidata al servizio degli studenti



Lezioni incentrate su casi studio reali e testimonianze



Esperienza e professionalità del Corpo Docenti e della Divisione Career Coaching



Attività pratiche e laboratoriali per lo sviluppo di progetti concreti

**Punti di forza**

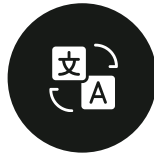




Internazionalizzazione  
degli studenti e continuo  
aggiornamento  
del corpo docente



Continua sinergia  
con le aziende partner  
per rendere performanti  
i piani di studio



Punto di riferimento nel  
mondo della mediazione  
linguistica e  
interculturale



Formazione  
professionalizzante  
di alto profilo



Percorsi post-laurea  
al passo con le richieste  
dei mercati



Inserimento immediato  
dei neolaureati  
nel mondo del lavoro

**Obiettivi**



**1:12**

Il rapporto  
docente/studenti

**100+**

I docenti che orbitano  
attorno al mondo  
UNILIMEC

**8**

Le aree di  
specializzazione  
attive

**10+**

Percorsi post-diploma  
attivati ogni anno

**70+**

Le Società ed Enti  
Pubblici che  
collaborano con il  
nostro Istituto

**12**

Le lingue proposte  
ogni anno

**500+**

Diplomati che  
si sono inseriti  
con successo  
nel mercato del lavoro

**2**

I percorsi di  
specializzazione  
linguistica  
proposti ogni anno

**I nostri numeri**

# STUDIARE ALL'ESTERO

L'**Erasmus+** è un progetto nato dalla volontà dell'Unione Europea di promuovere la mobilità studentesca con l'obiettivo di educare le future generazioni di cittadini all'interno del contesto comunitario.

Il **programma** prevede la possibilità di svolgere un periodo di studi all'estero che va dai 3 ai 12 mesi, nel quale lo studente frequenta corsi di studio e può partecipare alle attività offerte dall'Ateneo estero senza pagare le tasse all'Università ospitante, ma continuando a pagarle in quella in cui risulta iscritto.

Lo studente iscritto ai corsi di laurea triennale può svolgere alcuni esami, precedentemente concordati con l'Ufficio Relazioni Internazionali che saranno riconosciuti dalla UNILIMEC attraverso il sistema ECTS (European Credit Transfer System).



[www.limec-ssml.com](http://www.limec-ssml.com) / Sezione: **Partnership Internazionali**



# LIMEC CON LE AZIENDE

Il passaggio al **mondo del lavoro** è un momento delicato per ogni studente.

Per assistere i propri studenti in maniera concreta UNILIMEC ha istituito, presso i propri uffici, un servizio di orientamento e Career Coaching che offre agli studenti e ai neolaureati una vera e propria guida nella selezione dei **percorsi formativi successivi** (Laurea Magistrale, Master o Alta Formazione) e **opportunità di stage e di formazione presso aziende, enti e organizzazioni pubbliche e private**.

Il nostro Istituto ha attivato numerose convenzioni attraverso le quali fornisce un servizio di informazione, orientamento al lavoro e inserimento per tutte le attività legate alla carriera professionale sia in Italia che all'estero.



[www.limec-ssml.com](http://www.limec-ssml.com) / Sezione: **Tirocini e Partners**



**IL TUO FUTURO  
ACCADEMICO  
A MILANO**



# LIVING THE CAMPUS

La **sede** di UNILIMEC è studiata per poter offrire la miglior esperienza di crescita umana, didattica e professionale per studenti e docenti. Aule ampie, luminose, con spazi destinati allo studio e al relax, sono facilmente raggiungibili grazie ai mezzi pubblici urbani (MM5 San Siro Stadio).

Il nostro nuovo CAMPUS sorge nelle vicinanze dello Stadio San Siro e dell'Ippodromo, due luoghi simbolo della città. Gli spazi sono arricchiti dalla presenza di un'aula simultanea-registrazione, un campo da calcio, un campo da basket e un campo da tennis.

Una location che prende spunto dalle realtà americane dove studio e attività sportiva si fondono per un'esperienza indimenticabile: **LIVING THE CAMPUS!**



# LIVING THE CITY

**Milano**, metropoli europea e cosmopolita, è il **posto perfetto per studiare** poiché raccoglie l'eccellenza nel campo dell'insegnamento e della ricerca ed è il luogo scelto da numerosi studenti che vi arrivano da ogni parte d'Italia e del Mondo.

Milano è una città effervescente con numerosi musei, teatri, mostre, spazi per la musica e attività sportive: Duomo di Milano, Galleria Vittorio Emanuele II, Teatro alla Scala, Castello Sforzesco, Pinacoteca di Brera, Accademica Ambrosiana, Navigli, Quadrilatero della Moda e molto altro da scoprire e vivere.

**Vivi la tua esperienza internazionale.**



# INNOVAZIONE ACCADEMICA

L'offerta didattica proposta da UNILIMEC è caratterizzata da un **Corso di Studi Triennale in Mediazione Linguistica** (Classe di Laurea L-12) con **otto differenti aree di specializzazione**:

- Criminological Studies and Cybersecurity
- Sport Management
- Business and Digital Management
- Fashion and Luxury Management
- International Tourism and Hospitality Management
- Linguistic and Intercultural Mediation
- Artificial Intelligence, Internet Sciences and Computer Management
- Sustainable Technologies and Smart Factory 4.0

Ogni area di specializzazione, i cui insegnamenti professionalizzanti sono tenuti in lingua italiana, è inserita all'interno di un **dipartimento** che ne aggiorna i contenuti annualmente e propone, per ognuna di esse, percorsi al passo con le richieste del mercato del lavoro.

UNILIMEC offre a tutti i suoi studenti la possibilità di frequentare le lezioni in **modalità duale: in presenza** presso il nostro Istituto o in **diretta streaming online\*** attraverso la piattaforma dedicata.

Da anni i nostri studenti sono **motori di sviluppo** per gli ambienti lavorativi nei quali hanno potuto cimentare e accrescere il proprio sapere.

Il **diploma di laurea triennale** in Mediazione Linguistica (Classe di Laurea L-12, 180 CFU), arricchito dalle aree di specializzazione, che i nostri studenti conseguono dopo tre anni di studio e il consolidamento di 180 crediti formativi, diventa un prezioso strumento per la conquista di nuovi mercati, il monitoraggio per intervenire efficacemente nella società e la progettazione di percorsi d'interscambio con realtà internazionali.

## ACQUISIRE LE BASI

- CORSI BASE
- MEDIAZIONE LINGUISTICA PRIMA E SECONDA LINGUA
- LABORATORI

1  
anno

## SPECIALIZZARSI

- CORSI AFFINI
- MEDIAZIONE LINGUISTICA PRIMA E SECONDA LINGUA
- LABORATORI
- PROGETTO ERASMUS+

2  
anno

## INCONTRARE LE AZIENDE

- CORSI INTEGRATIVI
- MEDIAZIONE LINGUISTICA PRIMA E SECONDA LINGUA
- LABORATORI
- TIROCINIO CURRICULARE
- ELABORATO FINALE

3  
anno

Allo studente viene data facoltà di studiare altresì una **terza lingua**, secondo le modalità descritte all'interno dell'apposita modulistica inserita all'interno della piattaforma digitale universitaria.

Richiedi i **piani di studio** alla Divisione Orientamento:  
[orientamento@limec-ssml.com](mailto:orientamento@limec-ssml.com)

\*Modalità attivata esclusivamente per coloro i quali rientreranno nei parametri concessi dalla Direzione Generale.

**LE NOSTRE ESCLUSIVE**  
**OTTO AREE DI**  
**SPECIALIZZAZIONE**

## CRIMINOLOGICAL STUDIES AND CYBERSECURITY

*Progettazione di percorsi di prevenzione, investigazione e risocializzazione*

Il corso si rivolge a tutti coloro i quali vogliono unire la passione per lo studio delle lingue all'interesse per gli studi legati all'analisi e alla prevenzione del **fenomeno criminale** nel mondo reale e in quello cyber.

Le parole delle vittime, degli autori di reato, della pubblica autorità e dei media diventeranno costante materia di studio per i futuri professionisti che opereranno nell'ambito della prevenzione, dell'indagine, dell'analisi e dell'accertamento del fenomeno criminale in Italia e all'estero.

Fondendo lo studio della lingue con quello della **criminologia**, della **sociologia della devianza**, della **psicologia criminale**, della **vittimologia** e della **cybersecurity**, il diplomato UNILIMEC sarà in grado di operare in contesti nazionali e internazionali in realtà pubbliche e private.

## SPORT MANAGEMENT

*Gestione e comunicazione dell'industria sportiva*

Il corso, primo in Italia, si rivolge a tutti coloro i quali vogliono unire la passione per lo studio delle lingue all'interesse per l'**universo sportivo**: competizione, comunicazione, economia, cultura ed emozione.

Gestione in ambito internazionale dei diritti delle società e degli atleti, apprendimento delle modalità comunicative, supporto alla progettazione, promozione di eventi e brand in ambito internazionale sono alcuni dei **temi che caratterizzano il settore dello sport nel mondo reale e nell'e-world**.

Questo indirizzo di specializzazione li affronta trasformandoli in materie di analisi e studio di un fenomeno sociale che investe svariati orizzonti del vivere quotidiano a livello professionale ed educativo.



Ogni studente, in sede di immatricolazione, dovrà **opzionare un'area di specializzazione** a cui abbinare lo studio della lingua **inglese** (obbligatoria) e di una **seconda lingua** (obbligatoria) a scelta tra l'arabo, il cinese, il francese, il russo, lo spagnolo o il tedesco. Allo studio delle lingue dovrà altresì esser scelto un **percorso di specializzazione linguistica**.

Nel corso dell'anno accademico vengono proposti insegnamenti linguistici a libera scelta tra: giapponese, portoghese-brasiliano, polacco, olandese ed ebraico.

**Aree di specializzazione**



## BUSINESS AND DIGITAL MANAGEMENT

*Strategia, marketing, innovazione e internazionalizzazione del business*

Il corso si rivolge a tutti coloro i quali vogliono unire la passione per lo studio delle lingue all'interesse per la realtà del **mondo delle aziende** produttrici di beni e servizi, diventando promotori di innovazione e interazione tra Mondo Reale e cyber-cittadinanza.

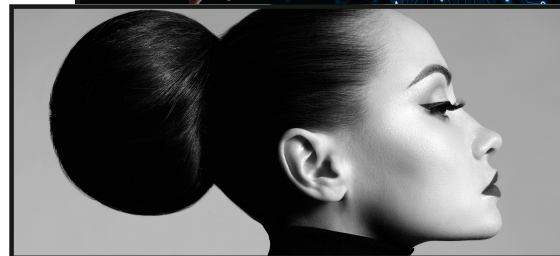
Lo studente UNILIMEC diventa il futuro professionista in grado di cogliere i **cambiamenti nella realtà globale preannunciati dal web**, rivolgendosi con creatività, capacità critiche, competenze e con le giuste parole alle differenti culture ed esigenze della cittadinanza internazionale: aziende, cyber-nauti e amministrazione pubbliche e private. Egli saprà governare l'evoluzione degli scenari di persone e aziende, con l'obiettivo di individuare nuovi mercati e le risposte adatte a soddisfare le necessità emergenti della società del cambiamento.

## FASHION AND LUXURY MANAGEMENT

*Sviluppo, promozione e internazionalizzazione del Made in Italy*

Il corso si rivolge a tutti coloro i quali vogliono unire la passione per lo studio delle lingue all'interesse per il settore del **fashion** e del **luxury**, rappresentato da una continua e costante evoluzione che interessa principalmente il rapporto con la clientela dei nuovi mercati.

Un'area di specializzazione in grado di fornire le competenze essenziali per diventare professionisti in grado di **comprendere e gestire il prodotto di alta gamma**, attraverso un piano di studi che abbraccia marketing, vendite ed esportazione dei prodotti con uno sguardo particolare alla problematica ecologica del settore, alla creazione di lessici specifici per la corretta comunicazione cartacea e digitale e alla promozione e tutela del *Made in Italy*.



Ogni studente, in sede di immatricolazione, dovrà **opzionare un'area di specializzazione** a cui abbinare lo studio della lingua **inglese** (obbligatoria) e di una **seconda lingua** (obbligatoria) a scelta tra l'arabo, il cinese, il francese, il russo, lo spagnolo o il tedesco. Allo studio delle lingue dovrà altresì esser scelto un **percorso di specializzazione linguistica**.

Nel corso dell'anno accademico vengono proposti insegnamenti linguistici a libera scelta tra: giapponese, portoghese-brasiliano, polacco, olandese ed ebraico.

**Aree di specializzazione**

# INTERNATIONAL TOURISM AND HOSPITALITY MANAGEMENT

*Progettazione, promozione e gestione del sistema turistico*

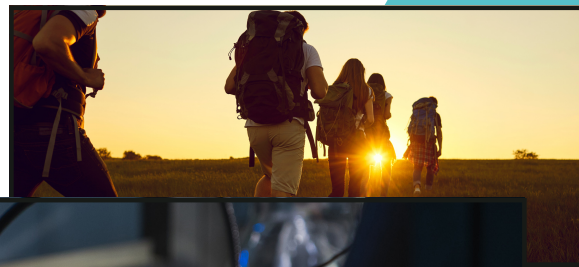
Il corso si rivolge a tutti coloro i quali vogliono unire la passione per lo studio delle lingue alla capacità di **operare nel settore del management turistico in ambito locale, internazionale e nella dimensione digitale**. Attraverso un approccio teorico e pratico, innovativo e internazionale, lo studente UNILIMEC imparerà a lavorare come professionista prezioso nel settore **Horeca** (Hôtellerie, Restaurant and Catering) e a realizzare percorsi *tailor-made* per differenti tipologie di clientela e di mete. Una didattica basata sull'interazione costante con le aziende leader del settore e le Pubbliche Amministrazioni porterà alla formazione di esperti nella gestione delle interconnessioni tra il settore del turismo, quello agroalimentare, quello del luxury, del leisure, del business e dei grandi eventi capaci di operare in Italia e all'estero.

# LINGUISTIC AND INTERCULTURAL MEDIATION

*Lingua, cultura e società contemporanea*

Il corso si rivolge a tutti coloro i quali vogliono valorizzare la passione per lo studio delle lingue a un percorso di specializzazione che ha l'obiettivo di formare il **traduttore**, l'**interprete** e il **mediatore culturale** del futuro, attraverso un approccio didattico innovativo che permette l'acquisizione di abilità linguistiche e comunicative elevate a cui si abbina una **forte conoscenza delle dinamiche sociali e culturali**.

La particolarità di questo percorso di specializzazione è la possibilità conferita allo studente di progettare, con il supporto dell'Ufficio Orientamento, il proprio piano di studi sulla base dei propri interessi e delle proprie attitudini.



Ogni studente, in sede di immatricolazione, dovrà **opzionare un'area di specializzazione** a cui abbinare lo studio della lingua **inglese** (obbligatoria) e di una **seconda lingua** (obbligatoria) a scelta tra l'arabo, il cinese, il francese, il russo, lo spagnolo o il tedesco. Allo studio delle lingue dovrà altresì essere scelto un **percorso di specializzazione linguistica**.

Nel corso dell'anno accademico vengono proposti insegnamenti linguistici a libera scelta tra: giapponese, portoghese-brasiliano, polacco, olandese ed ebraico.

**Aree di specializzazione**

# ARTIFICIAL INTELLIGENCE, INTERNET SCIENCES AND COMPUTER MANAGEMENT

*Gestione e progettazione dei sistemi informativi aziendali*

L'intelligenza artificiale, disciplina che studia la possibilità di realizzare sistemi informatici intelligenti in grado di simulare la capacità e il comportamento del pensiero umano, incontra per la prima volta il mondo delle lingue al fine di poter creare un unico linguaggio innovativo globale e virtuale. Il corso si rivolge a tutti coloro i quali vogliano unire la passione per lo studio delle lingue alla capacità di **gestire e progettare un sistema informativo aziendale di ultima generazione**, sapendo integrare caratteristiche, analizzando pregi e difetti dell'on-premise e del cloud, implementare e gestire reti e data center, dal tradizionale al virtuale, in modo da garantirne la sicurezza, la compatibilità e la scalabilità.

# SUSTAINABLE TECHNOLOGIES AND SMART FACTORY 4.0

*Progettazione, realizzazione e programmazione di processi produttivi automatizzati*

La competenza nella mediazione linguistica aiuta ad arrivare al completamento della figura professionale del tecnico superiore per la **meccatronica** e l'**automazione industriale 4.0**. Saper progettare, realizzare e programmare macchine e sistemi automatici per la produzione sono competenze che necessitano di essere supportate da una competenza linguistica di settore per realizzare progetti in partenariati internazionali e in grado di conquistare mercati globali, attivi e interessati anche al tema della tecnologia sostenibile, come energie rinnovabili, bioedilizia e reti intelligenti.



Ogni studente, in sede di immatricolazione, dovrà **opzionare un'area di specializzazione** a cui abbinare lo studio della lingua **inglese** (obbligatoria) e di una **seconda lingua** (obbligatoria) a scelta tra l'arabo, il cinese, il francese, il russo, lo spagnolo o il tedesco. Allo studio delle lingue dovrà altresì esser scelto un **percorso di specializzazione linguistica**.

Nel corso dell'anno accademico vengono proposti insegnamenti linguistici a libera scelta tra: giapponese, portoghese-brasiliano, polacco, olandese ed ebraico.

**Aree di specializzazione**

# **PROCEDURA DI IMMATRICOLAZIONE**



# AMMISSIONE

Per **immatricolarsi** al Corso di Studi Triennale in Mediazione Linguistica (Classe di Laurea L-12) di UNILIMEC è necessario sostenere un **Test di Ammissione** delle competenze linguistiche e di cultura generale:



**PRENOTAZIONE**



**TEST DI AMMISSIONE ONLINE**



**COLLOQUIO CONOSCITIVO ONLINE O IN PRESENZA**



**INVIO DELLA DOCUMENTAZIONE\***

MODULO DI IMMATRICOLAZIONE,  
TEST DI ACCERTAMENTO LINGUISTICO,  
CONTRIBUTI DI ISCRIZIONE



[www.limec-ssml.com](http://www.limec-ssml.com) / Sezione: **Test di Ammissione e Immatricolazione**

\*Secondo le modalità indicate all'interno del Modulo di Immatricolazione

# CONTRIBUTI E AGEVOLAZIONI

Il **costo** annuale del Corso di Studi Triennale in Mediazione Linguistica (Classe di Laurea L-12) per l'anno accademico in corso è di **€ 4.500,00**, a cui si aggiunge la **Tassa Regionale per il Diritto allo Studio Universitario** da versare alla Regione di riferimento.



[www.limec-ssml.com](http://www.limec-ssml.com) / Sezione: **Tasse e Oneri**

Il costo annuale del Corso di Studi Triennale in Mediazione Linguistica (classe di laurea L-12) **non subirà variazioni** nel corso del triennio.

La **Tassa Regionale per il Diritto allo Studio** può subire variazioni, di anno in anno, che non dipendono dall'Istituto, ma dalla Regione di riferimento.

La UNILIMEC offre a tutti gli studenti la possibilità di pagare Tasse e Oneri con **tre (3) differenti soluzioni**:

- **soluzione unica** con pagamento immediato dell'intero importo
- **quattro rate**
- **soluzione personalizzata** in accordo con la Direzione Amministrativa (senza costi aggiuntivi)

Ogni studente può richiedere all'ufficio competente indicazioni sui termini necessari per la partecipazione al bando di concorso per l'assegnazione di **borse di studio regionali e private**.

Il concorso è annuale e l'assegnazione della borsa di studio è stabilita in relazione a criteri di reddito e di merito esplicitati nell'apposita documentazione.

# ORIENTAMENTO E CAREER COACHING

L'esclusivo servizio di **Orientamento** propone ogni anno attività atte alla promozione dell'offerta formativa, essenziali per consentire agli studenti delle Scuole Secondarie Superiori di scegliere la strada migliore per il proprio futuro.

Oltre alla partecipazione in presenza e in ambiente digitale alle principali **fiere di settore**, UNILIMEC propone **incontri di orientamento personalizzati**, presso la propria Sede o erogati attraverso il servizio online dedicato, a tutti coloro i quali volessero scoprire le peculiarità dell'Istituto.

La Divisione Orientamento & Career Coaching di UNILIMEC si rende altresì disponibile a organizzare **incontri presso le Scuole Secondarie Superiori in presenza dei nostri tutor del nostro corpo docente**.



[www.limec-ssml.com](http://www.limec-ssml.com) / Sezione: **Orientamento in Entrata**

## A LEZIONE CON NOI

UNILIMEC offre per l'intero anno accademico, agli studenti delle Scuole Secondarie Superiori, la possibilità di frequentare, insieme agli studenti già iscritti presso l'Istituto, **lezioni, laboratori ed eventi** per entrare fin da subito nel mondo LIMEC.



Per info e prenotazioni: [orientamento@limec-ssml.com](mailto:orientamento@limec-ssml.com)



## DOVE SIAMO

Via Antonio Bezzola, 6 - 20153 Milano

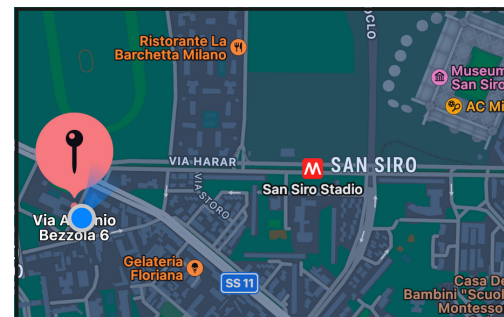
### DALL'AEROPORTO DI LINATE



### DALLA STAZIONE CENTRALE



### DALLA STAZIONE CADORNA



Living the Campus

# TEST DI AMMISSIONE:

Scansiona il QR CODE e prenota il **test di ammissione online** in una delle sessioni ufficiali di seguito riportate:



- 2 febbraio 2024
- 5 aprile 2024
- 26 luglio 2024
- 13 settembre 2024



[www.limec-ssml.com](http://www.limec-ssml.com) / Sezione: **Test di Ammissione e Immatricolazione**

# LEZIONI APERTE:

UNILIMEC offre la possibilità di frequentare le **lezioni aperte**, momenti per vivere a 360° la vita da studente del Campus.

Si potranno approfondire le modalità di lezione, insegnamento, conoscere i corsi e i docenti che accompagneranno il futuro percorso accademico.

- Dal 15 al 19 aprile 2024 (@ CAMPUS UNILIMEC)

**Prenota il tuo posto** inviando una e-mail all'indirizzo: [orientamento@limec-ssml.com](mailto:orientamento@limec-ssml.com)

# OPEN DAY UNILIMEC, VIENI A TROVARCI:

- Sabato 16 dicembre 2023 (@ CAMPUS UNILIMEC)
- Sabato 27 gennaio 2024 (@ CAMPUS UNILIMEC)
- Sabato 9 marzo 2024 (@ CAMPUS UNILIMEC)
- Sabato 18 maggio 2024 (@ CAMPUS UNILIMEC)
- Sabato 20 luglio 2024 (@ CAMPUS UNILIMEC)
- Sabato 7 settembre 2024 (@ CAMPUS UNILIMEC)

**Non puoi venire in una delle date sopra riportate?**

Prenota un colloquio personalizzato inviando una e-mail a [orientamento@limec-ssml.com](mailto:orientamento@limec-ssml.com) oppure chiamando il numero **02.5460857** (attivo anche su WhatsApp).

UNI **limec**

ISTITUTO A ORDINAMENTO UNIVERSITARIO PER MEDIATORI LINGUISTICI CON D.M. DEL 22/09/2016



**Divisione Orientamento & Career Coaching**

CAMPUS UNILIMEC

Via Antonio Bezzola, 6 - 20153 - Milano (MM5 San Siro Stadio)

T. 02 54 60 857

[orientamento@limec-ssml.com](mailto:orientamento@limec-ssml.com)

[limec-ssml.com](http://limec-ssml.com)

